

memoria de la exhibición

CABELLERAS IMAGINARIAS (1967-2002)

Artista: Rosa Renk

2023

Curadora: Lucía Stubrin

Diseño de montaje: Antonella Mecchia

memoria de la exhibición

Título de la Muestra

Cabelleras imaginarias (1967 - 2002)

Artista: Rosa Renk

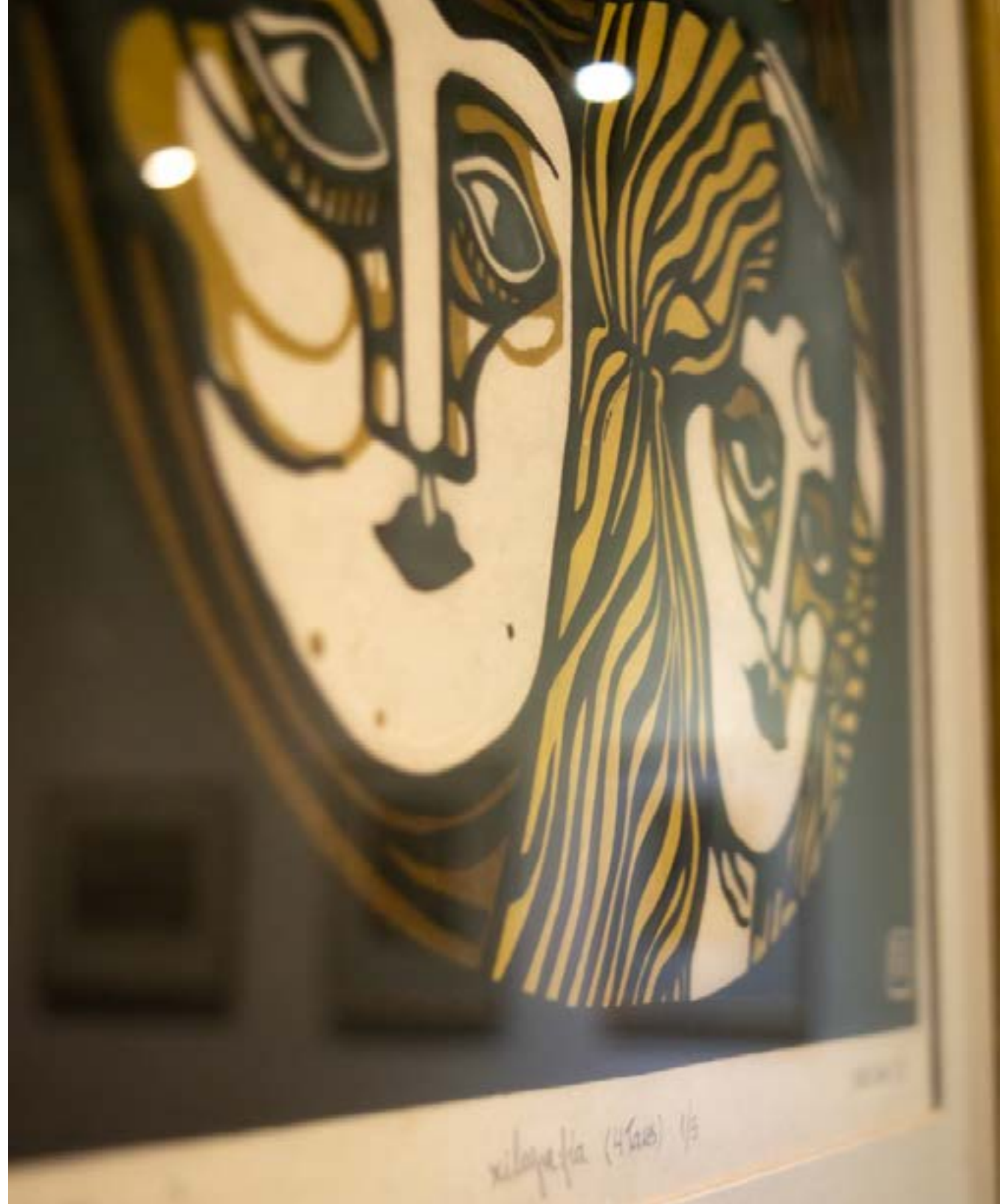
Curadora: Lucía Stubrin

Diseño de montaje: Antonella Mecchia

Proyecto seleccionado en la convocatoria 2023, Museo Municipal de Artes Visuales Sor Josefa Díaz y Clucellas. 9 de junio - 30 de julio de 2023, Santa Fe (Argentina)

Breve biografía de la artista

Rosa Josefina Renk Rossi (1944). Grabadora santafesina, egresada de la Escuela de Diseño y Artes Visuales “Manuel Belgrano” de Santa Fe en el año 1965. Realiza exposiciones individuales y colectivas desde el año 1966. Participa en numerosos Salones Nacionales y Privados, obteniendo hasta la fecha más de sesenta y seis premios. En 1971 obtiene el Premio Beca Canal 13 Santa Fe de la Vera Cruz en el 13° Salón Anual de Aspirantes a Beca de la Provincia de Santa Fe, para estudios y perfeccionamiento de grabados en metales bajo la guía de Oscar E. Luna y Premio Adquisición Bolsa de Comercio de Santa Fe del XXVII Salón de Aspirantes a Beca (1985). Sus obras son realizadas desde el tallado de la madera, son xilografías, técnica que ha usado desde los '70 hasta nuestros días. Cuando se piensa en grabado solo se consideran el blanco y el negro actuando, pero ella ha inundado de colorismos sus obras.





Fotografías de sala tomadas por Aimé Luna

Texto de sala:

Rosa Renk nace en Colonia San José en 1944. Desde 1965, cuando se recibe de profesora de artes visuales, se radica en Santo Tomé y comienza a grabar. En 1972 realiza su primera xilografía a color Las cosas se identifican con los rostros y, desde entonces, continúa experimentando con tres o cuatro tacos y complementando colores con rodillos aplicados manualmente.

La tinta xilográfica es de su preferencia, al igual que las mujeres, a quienes considera “más expresivas”. Las protagonistas de sus obras se le parecen físicamente por el dorado de sus onduladas cabelleras, y en lo personal por la actitud arrogante y suficiente frente a la vida. Los paisajes urbanos son el ambiente que Rosa habita. Los medios de transporte son parte de su universo y los imaginarios de viajes son las formas de volar que no concreta porque no le gusta. Ella está cómoda en su entorno, disfruta el proceso de dibujar y luego marcar el taco. Sentir la gubia, calar suave y profundo, dominar los niveles de presión como una máquina autosuficiente que se retroalimenta de su “imaginación creativa”. No le gustan las cosas iguales, no le gusta la pintura impresionista, le gusta ser ella y entregarse a sus obras.

La lógica del grabado es su juego y se divierte invirtiendo planos. Construye modularmente imágenes abstractas en sus comienzos, y soñadas escenas figurativas que se prestan al cachondeo y que conforman un corpus de obra de más de 200 originales. Las catorce obras que componen esta exhibición patrimonial de instituciones de la ciudad, constituyen un desafío de interpretación (lo que aumenta aún más el mérito de la artista). El universo RR es ecléctico, dinámico y provocante. Como la técnica moderna o como el sistema operativo de una vieja memoria RAM que se actualiza cada vez que la activamos.

Lucía Stubrin

Curadora

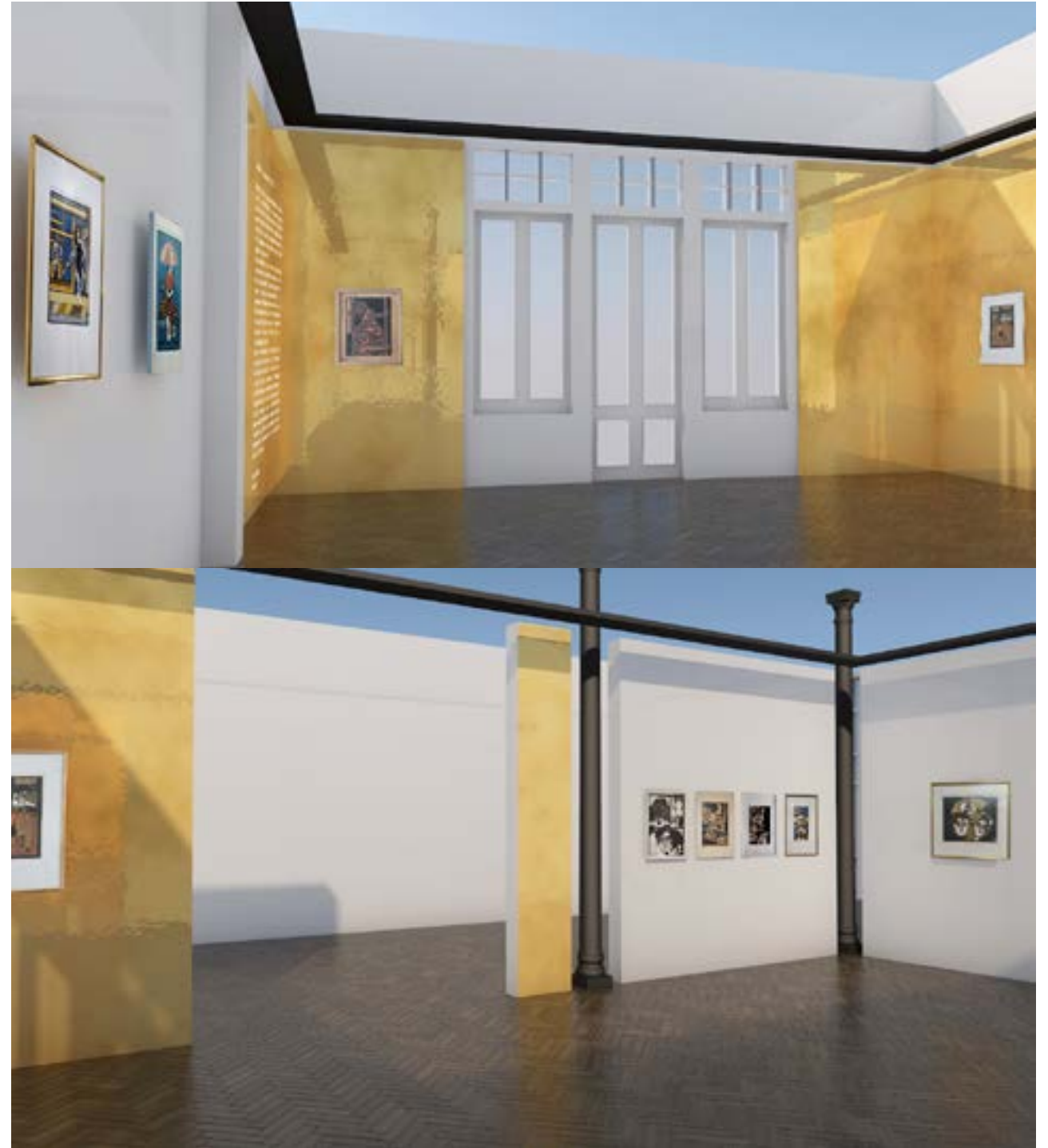
lucia.stubrin@gmail.com - <https://www.instagram.com/lulistubrin/>



Esquema digital de montaje
Sala Susana Bachini



Diseño de montaje:
Antonella Mecchia
mecchiaantonella@gmail.com - <https://www.instagram.com/antomekia/>





Fotografías de sala tomadas por Aimé Luna



Fotografías de sala tomadas por Aimé Luna



Colecciones imaginarias (1967 - 2002)

Desde 1967 hasta 2002, el artista ha creado una serie de colecciones de obras que, aunque son independientes, se relacionan entre sí. Estas colecciones se basan en la obra de artistas como Picasso, Braque y Matisse, pero también en la propia obra del artista, especialmente en su etapa de madurez.

En estas colecciones se ve un desarrollo de lo que el artista ha llamado "arte imaginario". Se trata de un arte que se basa en la imaginación y en la capacidad de crear mundos nuevos a partir de los elementos que ya existen.

En estas colecciones se ve un desarrollo de lo que el artista ha llamado "arte imaginario". Se trata de un arte que se basa en la imaginación y en la capacidad de crear mundos nuevos a partir de los elementos que ya existen.

La figura del artista es la clave y se muestra en diferentes formas. Con estas colecciones se muestra un desarrollo de lo que el artista ha llamado "arte imaginario".

Las colecciones se basan en la obra de artistas como Picasso, Braque y Matisse, pero también en la propia obra del artista, especialmente en su etapa de madurez.

Lucio Muñoz
Curador

Fotografías de sala tomadas por Aimé Luna



Fotografías de sala tomadas por Aimé Luna



Listado de obras incluídas en la muestra:

Museo Rosa Galisteo de Rodríguez (7 obras)

Amigos, 1967, Xilografía (blanco y negro)

La búsqueda, 1971, Xilografía (blanco y negro)

Las cosas se identifican con los rostros, 1972, Xilografía (tres tacos)

Eso, solo círculo, 1974, Xilografía (tres tacos)

Las señoritas del departamento, 1978, Xilografía (tres tacos)

Las extrañas viajeras I, 1986, Xilografía (cuatro tacos)

El paseo N° 3, 1985, Xilografía (tres tacos)

MAC - UNL (1 obra)

Las extrañas cabelleras, 1986, Xilografía (cuatro tacos)

Colegio de Abogados de Santa Fe (1 obra)

Completo, 1998, Xilografía (cuatro tacos)

MMAV Sor Josefa (2 obras)

Todos formaron a esperarla, 1970, Xilografía (blanco y negro)

Paseo imaginario, 1999, Xilografía (cuatro tacos)

Asociación de Artistas Plásticos Santafesinos (3 obras)

Festipelo, 2002, Taco original xilográfico

La computadora imaginaria, 2002, Xilografía (cuatro tacos)

Las extrañas viajeras, 1986, Xilografía (cuatro tacos)



memoria de la exhibición

Cabelleras imaginarias (1967 - 2002)
Museo Municipal de Artes Visuales Sor
Josefa Díaz y Clucellas.

Santa Fe, Argentina.
2023